



ORDINE DEI GEOLOGI
DELLA PUGLIA



Società Italiana Geologia Ambientale - APS
Sezione Puglia



FAVELLATO CLAUDIO S.p.A.



IMPRESA DI COSTRUZIONI E GESTIONE DEI SERVIZI
www.favellatoclaudiospa.com

Allegato alla rivista "Geologi e Territorio" n. 2/2024

2025

Passeggiando tra i Paesaggi Geologici della Puglia



Matteo Nuzziello
Testuggine garganica
Vieste (FG)



2025

DICEMBRE 2024

L	M	M	G	V	S	D
						1
2	3	4	5	6	7	8
9	10	11	12	13	14	15
16	17	18	19	20	21	22
23	24	25	26	27	28	29
30	31					

FEBBRAIO

L	M	M	G	V	S	D
					1	2
3	4	5	6	7	8	9
10	11	12	13	14	15	16
17	18	19	20	21	22	23
24	25	26	27	28		



IMPRESA DI COSTRUZIONI E GESTIONE DEI SERVIZI
www.favellatoclaudiospa.com

XV edizione concorso fotografico
"Passeggiando tra i
Paesaggi Geologici della Puglia"

GENNAIO

lunedì	martedì	mercoledì	giovedì	venerdì	sabato	domenica
		1	2	3	4	5
6	7	8	9	10	11	12
13	14	15	16	17	18	19
20	21	22	23	24	25	26
27	28	29	30	31		

Domenico Belfiore | *La mareggiata* | Polignano a mare (BA)





2025

GENNAIO						
L	M	M	G	V	S	D
		1	2	3	4	5
6	7	8	9	10	11	12
13	14	15	16	17	18	19
20	21	22	23	24	25	26
27	28	29	30	31		

MARZO						
L	M	M	G	V	S	D
					1	2
3	4	5	6	7	8	9
10	11	12	13	14	15	16
17	18	19	20	21	22	23
24	25	26	27	28	29	30
31						



IMPRESA DI COSTRUZIONI E GESTIONE DEI SERVIZI
www.favellatoclaudiospa.com

XV edizione concorso fotografico
"Passeggiando tra i
Paesaggi Geologici della Puglia"

FEBBRAIO

lunedì	martedì	mercoledì	giovedì	venerdì	sabato	domenica
					1	2
3	4	5	6	7	8	9
10	11	12	13	14	15	16
17	18	19	20	21	22	23
24	25	26	27	28		

Oreste Caroppo | Fossile | Maglie (LE)





2025

FEBBRAIO

L	M	M	G	V	S	D
					1	2
3	4	5	6	7	8	9
10	11	12	13	14	15	16
17	18	19	20	21	22	23
24	25	26	27	28		

APRILE

L	M	M	G	V	S	D
	1	2	3	4	5	6
7	8	9	10	11	12	13
14	15	16	17	18	19	20
21	22	23	24	25	26	27
28	29	30				



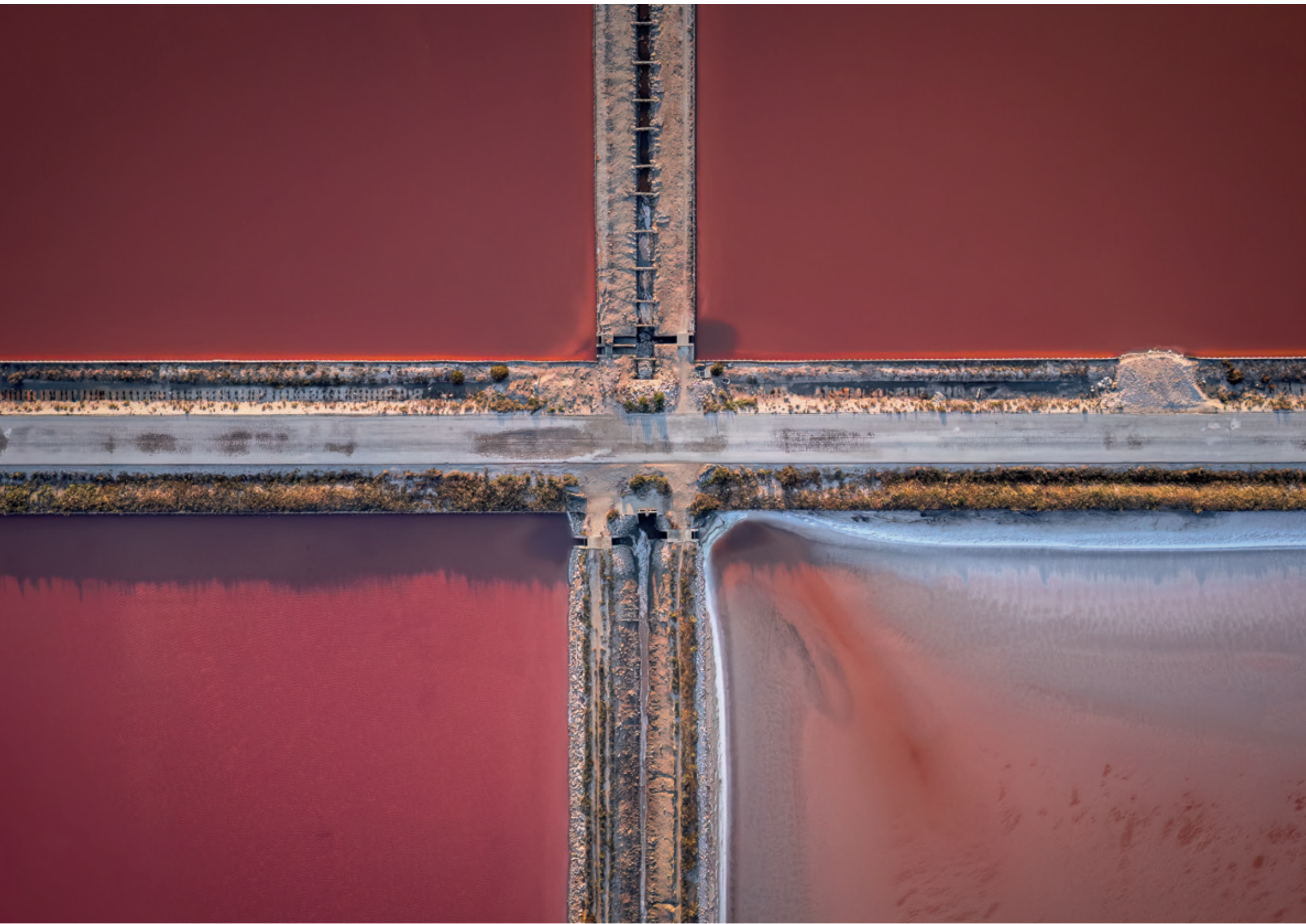
IMPRESA DI COSTRUZIONI E GESTIONE DEI SERVIZI
www.favellatoclaudiospa.com

XV edizione concorso fotografico
"Passeggiando tra i
Paesaggi Geologici della Puglia"

MARZO

lunedì	martedì	mercoledì	giovedì	venerdì	sabato	domenica
					1	2
3	4	5	6	7	8	9
10	11	12	13	14	15	16
17	18	19	20	21	22	23
24/31	25	26	27	28	29	30

Michele Todisco | *Croci in salina* | Margherita di Savoia (BT)





2025

MARZO						
L	M	M	G	V	S	D
					1	2
3	4	5	6	7	8	9
10	11	12	13	14	15	16
17	18	19	20	21	22	23
24	25	26	27	28	29	30
31						

MAGGIO						
L	M	M	G	V	S	D
			1	2	3	4
5	6	7	8	9	10	11
12	13	14	15	16	17	18
19	20	21	22	23	24	25
26	27	28	29	30	31	



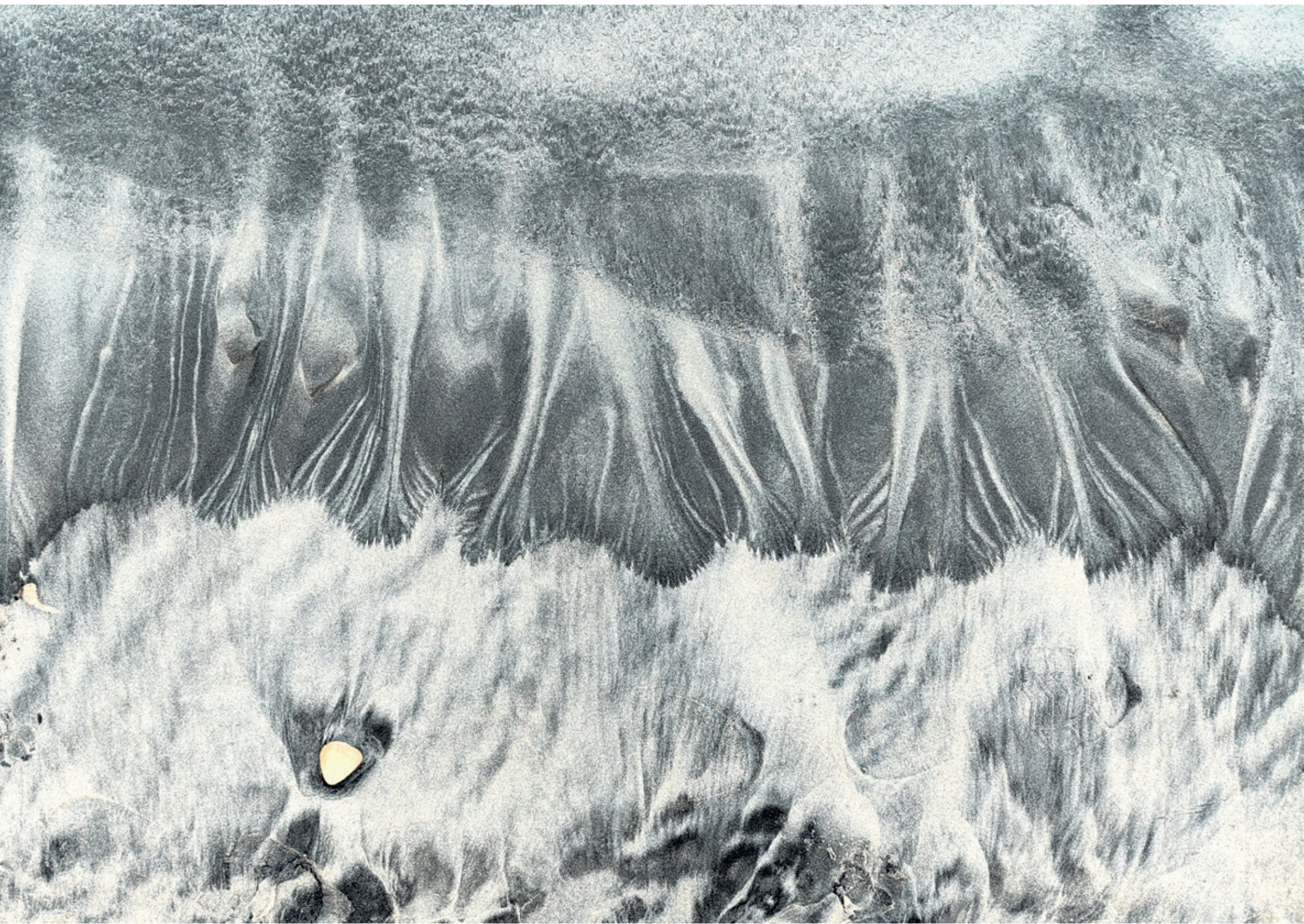
IMPRESA DI COSTRUZIONI E GESTIONE DEI SERVIZI
www.favellatoclaudiospa.com

XV edizione concorso fotografico
"Passeggiando tra i
Paesaggi Geologici della Puglia"

APRILE

lunedì	martedì	mercoledì	giovedì	venerdì	sabato	domenica
	1	2	3	4	5	6
7	8	9	10	11	12	13
14	15	16	17	18	19	20
21	22	23	24	25	26	27
28	29	30				

Francesca De Giorgi | *Ricami al tombolo* | Otranto (LE)





2025

APRILE

L	M	M	G	V	S	D
	1	2	3	4	5	6
7	8	9	10	11	12	13
14	15	16	17	18	19	20
21	22	23	24	25	26	27
28	29	30				

GIUGNO

L	M	M	G	V	S	D
						1
2	3	4	5	6	7	8
9	10	11	12	13	14	15
16	17	18	19	20	21	22
23	24	25	26	27	28	29
30						



IMPRESA DI COSTRUZIONI E GESTIONE DEI SERVIZI
www.favellatoclaudiospa.com

XV edizione concorso fotografico
"Passeggiando tra i
Paesaggi Geologici della Puglia"

MAGGIO

lunedì	martedì	mercoledì	giovedì	venerdì	sabato	domenica
			1	2	3	4
5	6	7	8	9	10	11
12	13	14	15	16	17	18
19	20	21	22	23	24	25
26	27	28	29	30	31	

Francesco Abbate | La Cala dell'Acquaviva | Diso (LE)





2025

MAGGIO						
L	M	M	G	V	S	D
			1	2	3	4
5	6	7	8	9	10	11
12	13	14	15	16	17	18
19	20	21	22	23	24	25
26	27	28	29	30	31	

LUGLIO						
L	M	M	G	V	S	D
	1	2	3	4	5	6
7	8	9	10	11	12	13
14	15	16	17	18	19	20
21	22	23	24	25	26	27
28	29	30	31			



IMPRESA DI COSTRUZIONI E GESTIONE DEI SERVIZI
www.favellatoclaudiospa.com

XV edizione concorso fotografico
"Passeggiando tra i
Paesaggi Geologici della Puglia"

GIUGNO

lunedì	martedì	mercoledì	giovedì	venerdì	sabato	domenica
2	3	4	5	6	7	1/8
9	10	11	12	13	14	15
16	17	18	19	20	21	22
23	24	25	26	27	28	29
30						

Ilaria Biancolillo | *Il bonsai di pietra* | Minervino Murge (BT)





2025

GIUGNO

L	M	M	G	V	S	D
						1
2	3	4	5	6	7	8
9	10	11	12	13	14	15
16	17	18	19	20	21	22
23	24	25	26	27	28	29
30						

AGOSTO

L	M	M	G	V	S	D
				1	2	3
4	5	6	7	8	9	10
11	12	13	14	15	16	17
18	19	20	21	22	23	24
25	26	27	28	29	30	31



IMPRESA DI COSTRUZIONI E GESTIONE DEI SERVIZI
www.favellatoclaudiospa.com

XV edizione concorso fotografico
"Passeggiando tra i
Paesaggi Geologici della Puglia"

LUGLIO

lunedì	martedì	mercoledì	giovedì	venerdì	sabato	domenica
	1	2	3	4	5	6
7	8	9	10	11	12	13
14	15	16	17	18	19	20
21	22	23	24	25	26	27
28	29	30	31			

Giovanni Enriquez | *La palude nascosta* | Nardò (LE)





2025

LUGLIO

L	M	M	G	V	S	D
	1	2	3	4	5	6
7	8	9	10	11	12	13
14	15	16	17	18	19	20
21	22	23	24	25	26	27
28	29	30	31			

SETTEMBRE

L	M	M	G	V	S	D
1	2	3	4	5	6	7
8	9	10	11	12	13	14
15	16	17	18	19	20	21
22	23	24	25	26	27	28
29	30					



FAVELLATO CLAUDIO S.p.A.



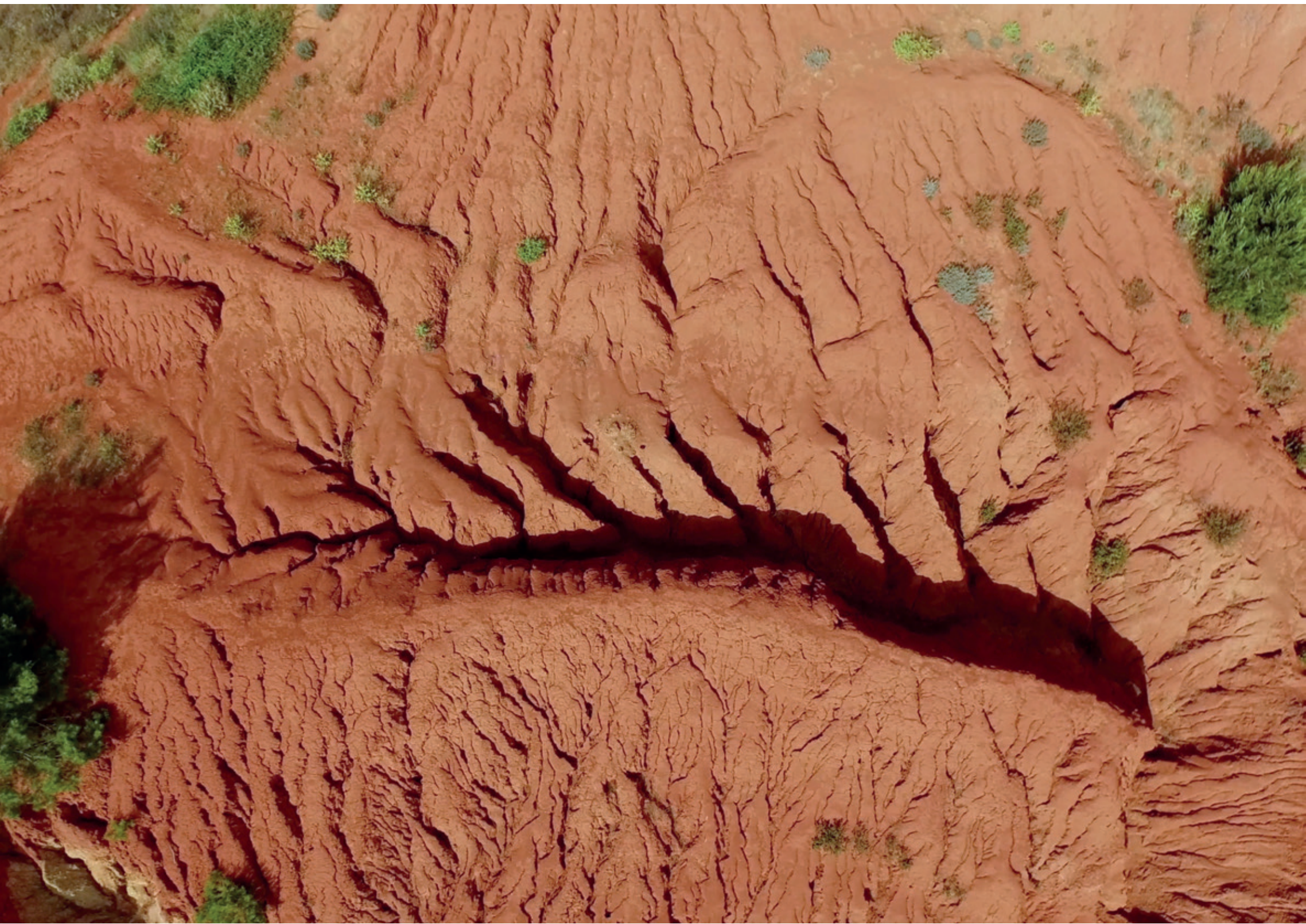
IMPRESA DI COSTRUZIONI E GESTIONE DEI SERVIZI
www.favellatoclaudiospa.com

XV edizione concorso fotografico
"Passeggiando tra i
Paesaggi Geologici della Puglia"

AGOSTO

lunedì	martedì	mercoledì	giovedì	venerdì	sabato	domenica
				1	2	3
4	5	6	7	8	9	10
11	12	13	14	15	16	17
18	19	20	21	22	23	24
25	26	27	28	29	30	31

Michele Albano | Ferita | Otranto (LE)





2025

AGOSTO						
L	M	M	G	V	S	D
				1	2	3
4	5	6	7	8	9	10
11	12	13	14	15	16	17
18	19	20	21	22	23	24
25	26	27	28	29	30	31

OTTOBRE						
L	M	M	G	V	S	D
		1	2	3	4	5
6	7	8	9	10	11	12
13	14	15	16	17	18	19
20	21	22	23	24	25	26
27	28	29	30	31		



IMPRESA DI COSTRUZIONI E GESTIONE DEI SERVIZI
www.favellatoclaudiospa.com

XV edizione concorso fotografico
"Passeggiando tra i
Paesaggi Geologici della Puglia"

SETTEMBRE

lunedì	martedì	mercoledì	giovedì	venerdì	sabato	domenica
1	2	3	4	5	6	7
8	9	10	11	12	13	14
15	16	17	18	19	20	21
22	23	24	25	26	27	28
29	30					

Pasquale Cassano | *L'abbraccio della natura* | Polignano a mare (BA)





2025

SETTEMBRE

L	M	M	G	V	S	D
1	2	3	4	5	6	7
8	9	10	11	12	13	14
15	16	17	18	19	20	21
22	23	24	25	26	27	28
29	30					

NOVEMBRE

L	M	M	G	V	S	D
					1	2
3	4	5	6	7	8	9
10	11	12	13	14	15	16
17	18	19	20	21	22	23
24	25	26	27	28	29	30



FAVELLATO CLAUDIO S.p.A.



IMPRESA DI COSTRUZIONI E GESTIONE DEI SERVIZI
www.favellatoclaudiospa.com

XV edizione concorso fotografico
"Passeggiando tra i
Paesaggi Geologici della Puglia"

OTTOBRE

lunedì	martedì	mercoledì	giovedì	venerdì	sabato	domenica
		1	2	3	4	5
6	7	8	9	10	11	12
13	14	15	16	17	18	19
20	21	22	23	24	25	26
27	28	29	30	31		

Massimo Ambrosi | *Pareti di roccia sul mare* | Mattinata (FG)





2025

OTTOBRE

L	M	M	G	V	S	D
		1	2	3	4	5
6	7	8	9	10	11	12
13	14	15	16	17	18	19
20	21	22	23	24	25	26
27	28	29	30	31		

DICEMBRE

L	M	M	G	V	S	D
1	2	3	4	5	6	7
8	9	10	11	12	13	14
15	16	17	18	19	20	21
22	23	24	25	26	27	28
29	30	31				



IMPRESA DI COSTRUZIONI E GESTIONE DEI SERVIZI
www.favellatoclaudiospa.com

XV edizione concorso fotografico
"Passeggiando tra i
Paesaggi Geologici della Puglia"

NOVEMBRE

lunedì	martedì	mercoledì	giovedì	venerdì	sabato	domenica
					1	2
3	4	5	6	7	8	9
10	11	12	13	14	15	16
17	18	19	20	21	22	23
24	25	26	27	28	29	30

Luigi Mastantuono | Sale marino | Margherita di Savoia (BT)





2025

NOVEMBRE						
L	M	M	G	V	S	D
					1	2
3	4	5	6	7	8	9
10	11	12	13	14	15	16
17	18	19	20	21	22	23
24	25	26	27	28	29	30

GENNAIO 2026						
L	M	M	G	V	S	D
			1	2	3	4
5	6	7	8	9	10	11
12	13	14	15	16	17	18
19	20	21	22	23	24	25
26	27	28	29	30	31	



IMPRESA DI COSTRUZIONI E GESTIONE DEI SERVIZI
www.favellatoclaudiospa.com

XV edizione concorso fotografico
"Passeggiando tra i
Paesaggi Geologici della Puglia"

DICEMBRE

lunedì	martedì	mercoledì	giovedì	venerdì	sabato	domenica
1	2	3	4	5	6	7
8	9	10	11	12	13	14
15	16	17	18	19	20	21
22	23	24	25	26	27	28
29	30	31				

Graziano Cannoletta | Frantoio ipogeo di Visciglito | Vernole (LE)



Passeggiando tra i Paesaggi Geologici della Puglia

Sezione A - "Paesaggi geologici o geositi"

MASSIMO AMBROSI
Pareti di roccia sul mare, Mattinata (FG)

GIOVANNI ENRIQUEZ
La palude nascosta, Nardò (LE)

LUIGI MASTANTUONO
Sale marino, Margherita di Savoia (BT)



Sezione B - "La geologia prima e dopo l'Uomo"

FRANCESCO ABBATE
La Cala dell'Acquaviva, Diso (LE)

DOMENICO BELFIORE
La mareggiata, Polignano a mare (BA)

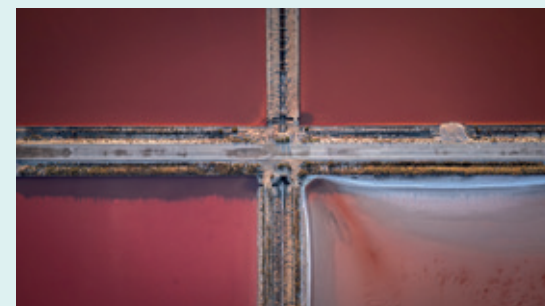
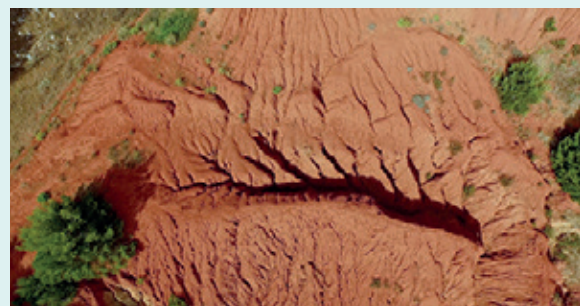
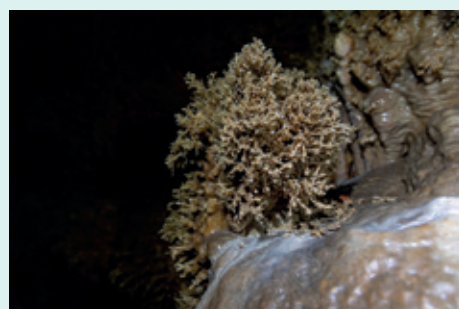
GRAZIANO CANNOLETTA
Frantoio ipogeo di Visciglito, Vernole (LE)

Sezione C - "Una occhiata al micromondo della geologia"

ILARIA BIANCOLILLO
Il bonsai di pietra, Minervino Murge (BT)

ORESTE CAROPPO
Fossile, Maglie (LE)

FRANCESCA DE GIORGI
Ricami al tombolo, Otranto (LE)



Sezione D - "La geologia dall'alto"

MICHELE ALBANO
Ferita, Otranto (LE)

PASQUALE CASSANO
L'abbraccio della natura, Polignano a mare (BA)

MICHELE TODISCO
Croci in salina, Margherita di Savoia (BT)



Foto premiate alla quindicesima edizione del concorso 2024 "Passeggiando tra i Paesaggi Geologici della Puglia" a cura dell'Ordine dei Geologi della Puglia e della SIGEA Sezione Puglia con il patrocinio della Regione Puglia.

Giuria: Giovanna Amedei, Giuseppe Alfonso, Raffaele Battista, Daniela Clemente, Angelo Perrini.

Segreteria organizzativa del concorso:

Giovanna Amedei (Ordine dei Geologi della Puglia), Vincenzo Iurilli (SIGEA Sezione Puglia)

Foto di copertina: Matteo Nuzziello, *Testuggine garganica, Vieste (FG)*

CONSIGLIO ORDINE DEI GEOLOGI DELLA PUGLIA

Giovanna Amedei, *Presidente*
Oronzo Simone, *Vice Presidente*
Donato Stifani, *Segretario*
Giovanni Caputo, *Tesoriere*
Giovanni Bruno, *Consigliere*
Rossella Di Gioia, *Consigliere*
Vincenzo Tanzarella, *Consigliere*
Anna Viceconte, *Consigliere*
Gerardo Pezzano (Sez. B), *Consigliere*

CONSIGLIO DIRETTIVO SIGEA SEZIONE PUGLIA

Vincenzo Iurilli, *Presidente*
Rosa Pagliarulo, *Vice Presidente*
Raffaele Lopez, *Segretario*
Brunella Favia, *Tesoriere*
Sabina Casamassima, *Consigliere*
Antonio Marte, *Consigliere*
Teresa Scolamacchia, *Consigliere*
Oronzo Simone, *Consigliere*
Giuseppe Spilotro, *Consigliere*
Salvatore Valletta, *Consigliere*